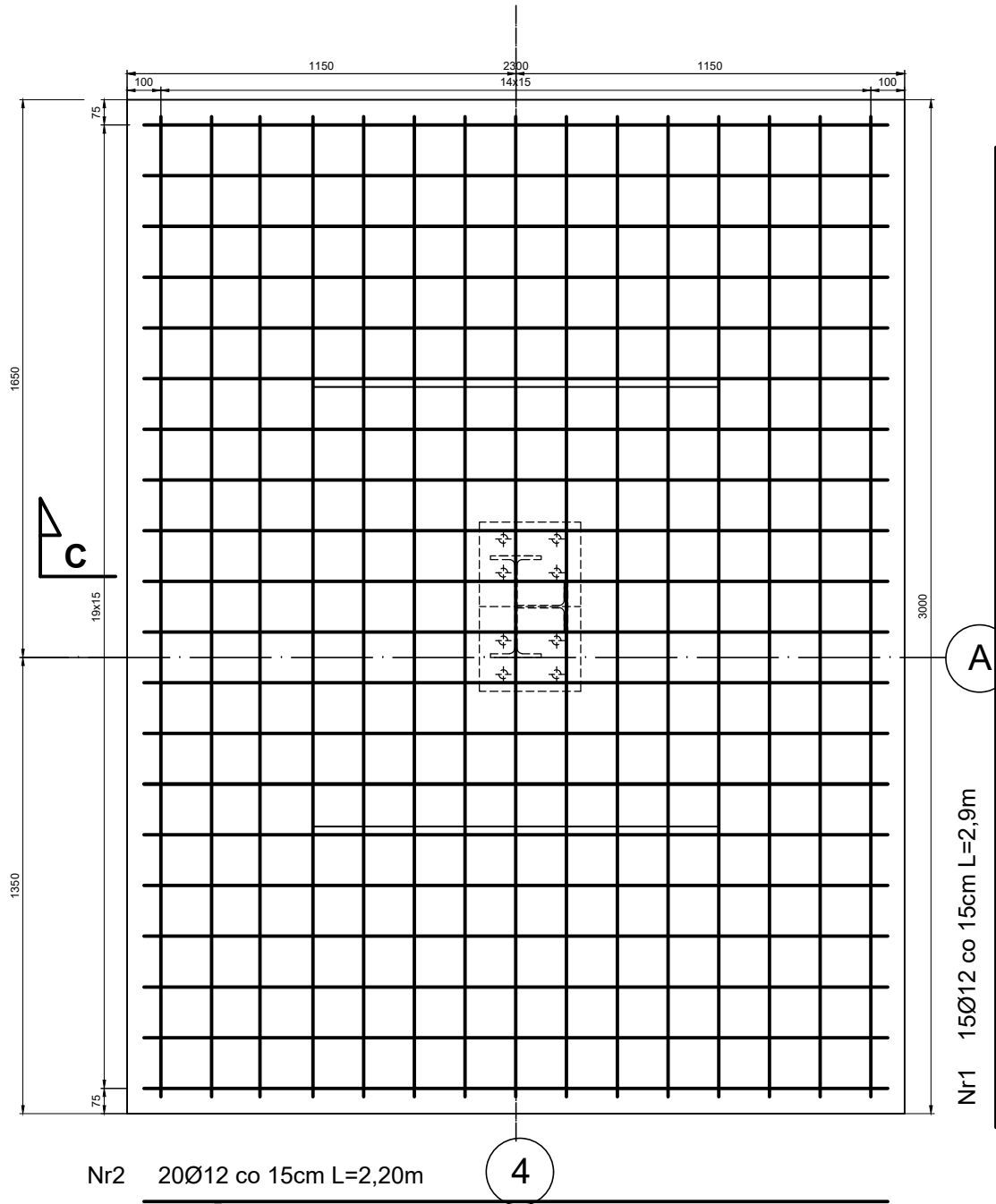
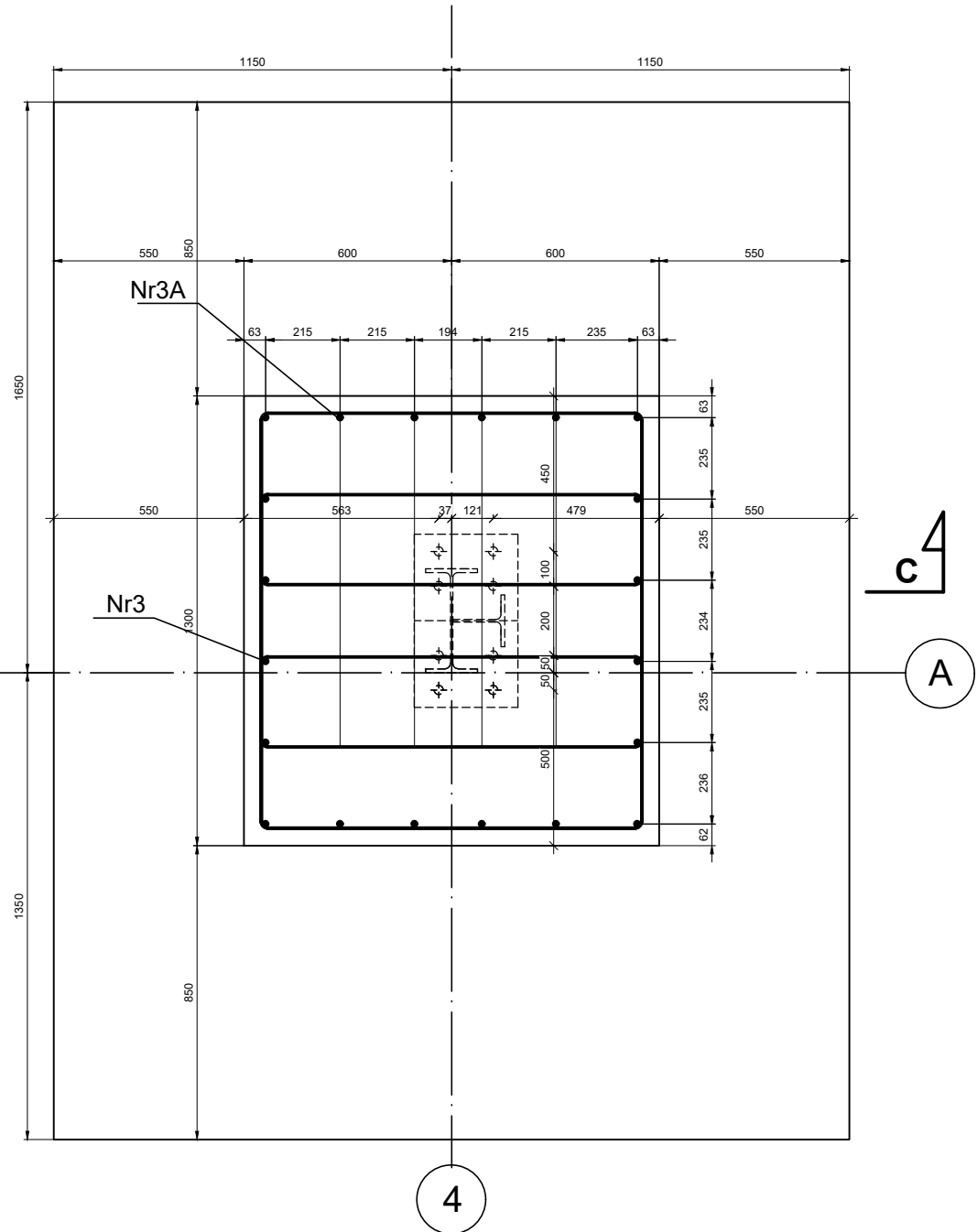


PRZEKRÓJ B-B



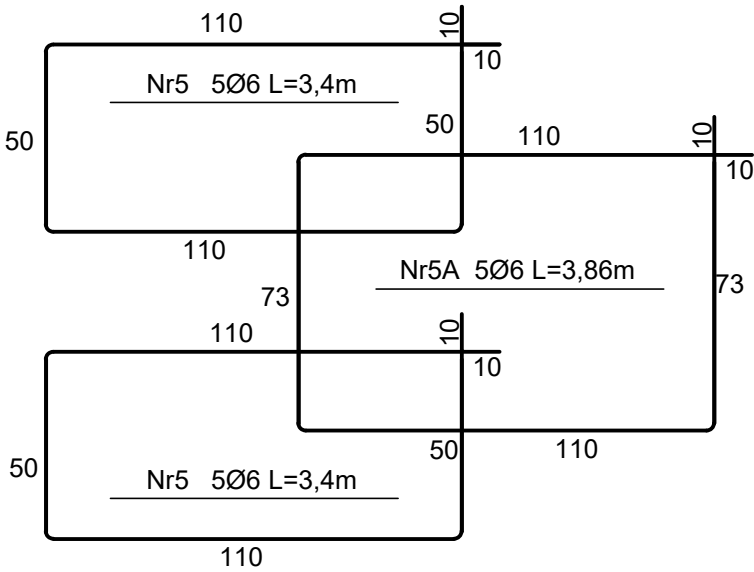
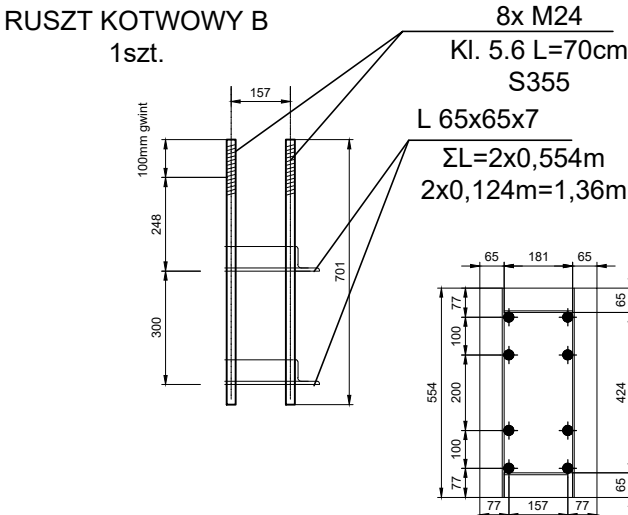
PRZEKRÓJ A-A



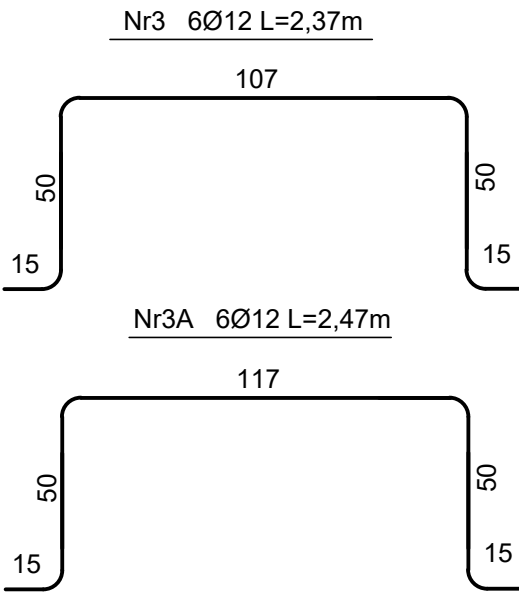
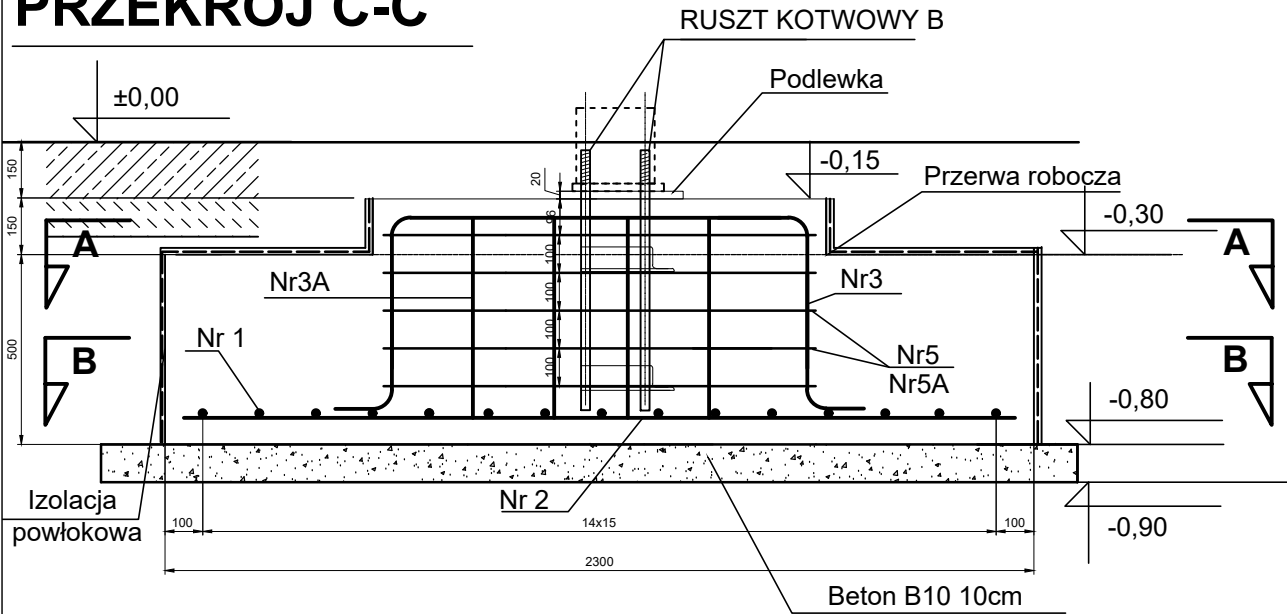
STOPA FUNDAMENTOWA SF1.2

1 SZT.

BETON B-30 (C25/30)
STAL A-IIIN BST 500S



PRZEKRÓJ C-C



WYKAZ STALI ZBROJENIOWEJ									
ELEMENTY		PRĘTY ZBROJENIA							
Nazwa	Liczba	Nr pręta	Średnica mm	Długość m	Liczba w 1 elem. szt.	Liczba ogólna szt.	AIIIN BST500S		
	szt.						φ6	φ 12	φ 16
SF1.2	1	1	12	2,90	15	15		43,50	
		2	12	2,20	20	20		44,00	
		3	12	2,37	6	6		14,22	
		3A	12	2,47	4	4		9,88	
		5	6	3,40	10	10	34,00	34,00	
		5A	6	3,86	5	5	19,30	19,30	
Długość ogólna						m	53,30	164,90	0,00
Masa 1m pręta						kg	0,222	0,888	1,578
Masa prętów wg średnic						kg	11,83	146,43	0,00
Masa prętów wg gatunków stali						kg		158,26	
Masa całkowita prętów						kg		158,26	

LGM Barbara Becherowska

57-100 Strzelin, ul. Lesna 6

Nazwa opracowania		PROJEKT BUDOWLANY				
budowy bazy Wydziału WPT Zarządu Dróg Długoleka obejmujący: - budowe garażu dla samochodów ciężarowych z zapleczem socjalnym, budowe wiaty stalowej, wraz infrastrukturą techniczna i projektem zagospodarowania terenu						
Adres obiektu:		Długoleka, ul. Robotnicza, 55-095 MIRKÓW, dz.nr 251/22				
Inwestor i adres		GMINA DŁUGOLEKA ul. Robotnicza 12, 55-095 Mirków,				
Przedmiot rysunku		ZBROJENIE STOPA SF1.2		Nr SF1.2	SKALA: DATA:	1 : 20 11.2021
Projektant		mgr inż. Łukasz Kwiatkowski upr. nr LOD/2309/POOK/14			podpis	
Projektant					podpis	